



le développement
durable
un engagement
fort



Service
d'Assainissement
Marseille Métropole

+ d'informations sur
www.seram-metropole.fr

Une société du groupe



Le développement

durable

un engagement

fort

LA POLITIQUE DE DÉVELOPPEMENT DURABLE DE SERAMM

couvre les domaines de l'économie, de l'éthique, de la gouvernance, de l'environnement, du social et du sociétal. SERAMM a fait de la « responsabilité sociale et sociétale » une priorité de sa stratégie d'entreprise.

NOS 5 PRIORITÉS

Depuis 2009 aux côtés de la ville de Marseille, de MPM puis depuis le 1^{er} janvier 2016, de la métropole Aix-Marseille-Provence, SERAMM s'est engagé dans une démarche globale de développement durable qui s'applique à l'ensemble de ses activités.

Depuis quelques années, le Développement Durable est devenu une préoccupation majeure pour nos concitoyens et pour la collectivité. SERAMM éco-responsable, se devait de formaliser son action en la matière.

Pour cela trois volets ont été abordés :

- 🌍 Volet management politique environnementale
- 🌍 Volet environnement
- 🌍 Volet social et sociétal



1^{re} priorité PROTÉGER LES RESSOURCES ET L'ENVIRONNEMENT

En débarrassant l'eau de ses éléments polluants, l'assainissement des eaux usées permet de protéger la Méditerranée, d'améliorer notre cadre de vie et donc indirectement de préserver notre santé.

Par la nature même de ses services et de ses métiers, l'entreprise est naturellement très impliquée dans les enjeux environnementaux de préservation des ressources naturelles et marines du territoire.



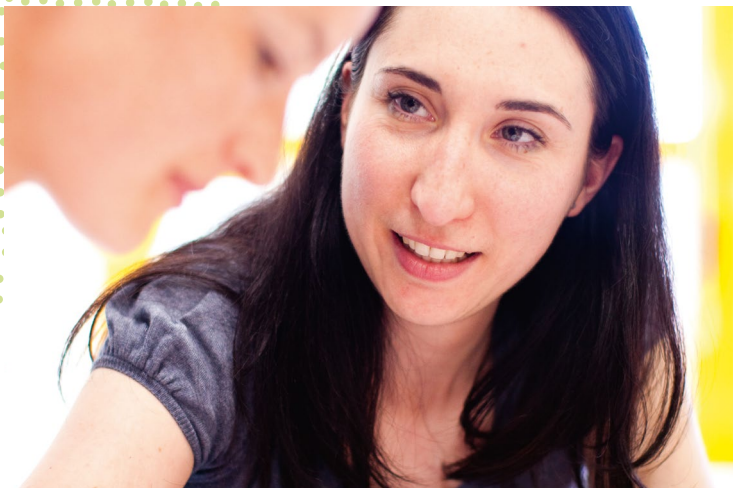
2^e priorité INNOVER POUR RÉPONDRE AUX DÉFIS ENVIRONNEMENTAUX

Notre démarche de développement durable a été le moteur de nombreuses innovations comme :

- 🌍 **Désodav** primé aux Trophées de l'Innovation SUEZ Eau 2010 pour lutter contre les nuisances olfactives.
- 🌍 La réfection en résine synthétique des plaques d'égouts garantie 5 ans.
- 🌍 **Le camion hydro-recycleur** qui recycle l'eau des égouts pour réaliser le curage. Un engin économique et écologique qui limite l'usage de l'eau potable.
- 🌍 **Scootday**, le scooter désodorisant des avaloirs facilite la rapidité d'intervention en centre ville.
- 🌍 **Innovation énergie** : un camion équipé de panneaux solaires, produit de l'électricité pour des interventions plus rapides, en toute autonomie.

À Marseille, SERAMM a développé l'offre **SUEZ Eau « Degrés Bleus »** qui permet de récupérer l'énergie thermique des eaux usées qui circulent dans les réseaux d'assainissement.





HYDROMER TEMPS RÉEL, UNE INNOVATION SMART POUR DES PLAGES INTELLIGENTES

Au sein du Ph@re, SERAMM développe une solution unique au monde, innovante : **HydroMer Temps Réel**, un modèle de gestion qui allie la modélisation hydraulique, marine en temps réel et les données météo sur toute la baie de Marseille.

Une première dans le monde à l'échelle de tout le littoral marseillais ! Le système d'assainissement et les milieux aquatiques deviennent deux ensembles liés interactifs.

NOS ENGAGEMENTS

- 🌐 50 km de littoral modélisé
- 🌐 1 000 km de réseaux modélisés
- 🌐 contribuer au plan climat territorial des collectivités

CERTIFICATIONS SIGNES D'EXEMPLARITÉ

SERAMM et ses procédés sont certifiés **ISO 9001** pour l'organisation et le management global, **OHSAS 18001** pour le système de management de l'hygiène et de la sécurité des salariés, **ISO 14001** pour sa démarche environnementale et **ISO 50001** en vue d'optimiser sa performance énergétique.



SERAMM s'investit aux côtés de nombreuses parties prenantes, institutionnels, associations d'usagers et environnementales. Des actions sont menées toute l'année auprès des Comités d'Intérêts de Quartier. Des enquêtes de satisfaction auprès des usagers sont réalisées pour écouter leurs attentes. En 2014, le degré de satisfaction du service clientèle atteint 84 %.

ENGAGEMENT CLIMAT

En phase avec la politique de lutte contre le dérèglement climatique du groupe SUEZ, SERAMM optimise sa consommation énergétique.

OBJECTIF 2028 :
RÉDUIRE DE 30 % NOS ÉMISSIONS DE CO₂

Nos actions :

- 🌐 La sensibilisation des salariés.
- 🌐 La réduction des émissions liées aux déplacements (stage d'éco-conduite, renouvellement des anciens véhicules et achat de véhicules électrique...).
- 🌐 L'augmentation de la qualité de chantiers réalisés avec la technique du chemisage.
- 🌐 La réduction des émissions liées à l'énergie électrique (management de l'énergie).
- 🌐 L'optimisation du séchage des boues de la station d'épuration (incinération).

SENSIBILISER LES GÉNÉRATIONS FUTURES

SERAMM s'investit ainsi auprès d'établissements scolaires pour sensibiliser les élèves à la protection de l'environnement.

En 2014, SERAMM a sensibilisé 2 000 élèves marseillais à ses métiers via le dispositif **Natur'eau** et **Classes de Mer**. L'organisation de visites publiques ciblées à vocation pédagogique de la station d'épuration Géolide complète ces initiatives. En 2014, près de 1 000 personnes ont visité le site (journées du patrimoine, écoles, etc.).

Objectif :
30 %
de réduction des
émissions de CO₂
d'ici fin 2028

86 %
de degré
de satisfaction
du service clientèle




220
élèves sensibilisés chaque année
via le partenariat Natureau et
Classes de mer

6 %
du personnel
en situation
de handicap



4^e priorité **SERAMM, PARTENAIRE DE LA CITÉ**

Soutenir des acteurs et des initiatives qui font sens, accompagner le développement local et du territoire est primordial pour SERAMM.




INSERTION PAR L'EMPLOI ET LA FORMATION

-  **Signature de la charte « Entreprise et quartiers »** avec la Préfecture de région PACA et la Fondation agir contre l'exclusion (FACE) qui engage SERAMM sur deux axes d'action :
 - Éducation et orientation scolaire : participation à des forums métiers, accueil en stage de collégiens issus des quartiers prioritaires de la politique de la ville (QPV) ;
 - Emploi, insertion, formation : parrainage d'une « job academy » pour des jeunes issus des quartiers prioritaires de la politique de la ville (QPV), financement de CV vidéo etc.
-  **Plan local pour l'insertion et l'emploi (PLIE) :** ensemble d'actions pour favoriser l'insertion professionnelle des chômeurs de longue durée (parrainages, simulations d'entretien d'embauche, évaluation en milieu de travail etc.).
-  **Missions locales :** renouvellement de la convention partenariale en 2015 avec pour objectif l'insertion professionnelle de jeunes de 16 à 25 ans souvent peu qualifiés sur la base de parrainage et d'immersion en entreprise.

FORMATION

-  **Centre de formation professionnelle CFPPA :** depuis 2010 SERAMM est engagé avec le CFPPA de Valabre dans le cadre d'une convention partenariale proposant des formations qui visent à valoriser les savoir-faire de nos salariés dans une démarche respectueuse et durable au travers l'entretien des ruisseaux marseillais et la mise en œuvre d'inventaires floristiques.
-  **Institut Régional de Formation à l'Environnement et au Développement Durable (IRFEDD) :** implication de SERAMM dans le projet de plateforme technique pour le Bac pro « Gestion des pollutions et protection de l'environnement », destiné aux demandeurs d'emploi.

RESPONSABILITÉ SOCIALE DE L'ENTREPRISE (RSE)

-  Adhésion au Club RSE PACA
-  Participation active au sein de l'association « Cap eu Nord Entreprendre » (CANE) au sein de la commission emploi.
-  Implication dans le projet de revalorisation du ruisseau des Aygaldes en partenariat avec CANE, la Cité des Arts de la rue, la Savonnerie du midi, des associations de quartier.

5^e priorité **RESPONSABILITÉ SOCIALE : UNE CONDITION DE NOTRE RÉUSSITE**

SERAMM est conscient de sa responsabilité sociale. La gestion des ressources humaines s'appuie sur un dialogue permanent avec les représentants du personnel et développe des politiques actives en matière de sécurité, de santé, de formation et d'amélioration des conditions de travail pour tous.

SANTÉ ET SÉCURITÉ : PROGRESSER TOUJOURS ET ENCORE

Depuis 2010, des avancées significatives ont été réalisées en matière de réduction des accidents de travail. Depuis 2015, SERAMM est engagé dans un partenariat avec le CARSAT proposant des actions de formation destinées aux salariés en vue de les sensibiliser aux normes de sécurité.

FORMER ET PARTAGER POUR PROGRESSER

La politique de formation vise à donner tous les moyens de progresser dans un métier ou d'évoluer. En 2015, 4 % de la masse salariale a été consacrée à la formation et SERAMM a accueilli 46 stagiaires.

L'EXEMPLARITÉ SOCIALE, UN ENGAGEMENT FORT

SERAMM s'appuie sur une politique de responsabilité sociale en prenant en compte la diversité, l'égalité. Depuis 2014, SERAMM est labellisé « Diversité AFNOR ».



LES **5** PRIORITÉS QUI STRUCTURENT NOS ENGAGEMENTS

1^{re} PRIORITÉ

Protéger la ressource
et l'environnement

2^e PRIORITÉ

Innover pour répondre
aux défis environnementaux

3^e PRIORITÉ

Dialoguer avec les parties prenantes

4^e PRIORITÉ

SERAMM,
partenaire de la Cité

5^e PRIORITÉ

Responsabilité Sociale :
une condition de notre réussite





24/24 H
et 7/7 jours

▶ N°Cristal 09 69 39 02 13

APPEL NON SURTAXE

SERAMM

Parc des Aygalades
35 boulevard du Capitaine Gèze - BP 10256
13308 Marseille Cedex 14
Fax : 04 91 33 66 77

www.seram-metropole.fr

**METROPOLE
AIX-MARSEILLE
PROVENCE**



Seramm