

# Panorama des actions sociales

—

## Sud PACA et SERAMM



# L'essentiel en un coup d'œil

Convaincus que la transition écologique doit prendre en compte les plus fragiles, les activités de SUEZ en région PACA (activités Eau et Recyclage et Valorisation, SERAMM, Rebond Insertion), avec la Direction Innovation Sociale de SUEZ, développent la collaboration de SUEZ avec les acteurs de la transition écologique et de l'économie sociale et solidaire du territoire.

**Objectif :**  
Renforcer l'impact positif – social et environnemental – de SUEZ en Provence-Alpes-Côte d'Azur.

UNE COLLABORATRICE DÉDIÉE AU DÉVELOPPEMENT SOCIAL ET A L'INCLUSION



## Chiffres clés

40 ACTIONS SOCIALES RÉALISÉES AU TOTAL EN 2022

45%

DES EMPLOIS AU SEIN DE SERAMM ONT ÉTÉ RÉALISÉS AUPRÈS DES QUARTIERS POLITIQUE DE LA VILLE (POUR UN OBJECTIF CONTRACTUEL DE 20%)

## 4 projets structurants



### L'accord de performance sociale SERAMM

Un accord structuré autour de 4 grands thèmes qui ont pour objectif de prendre en compte la diversité des situations, des besoins des femmes et des hommes tout au long de leur parcours dans l'entreprise.



Un accompagnement interne personnalisé pour les collaborateurs en situation de handicap



La mise en place de dons de jours entre salariés pour les aidants actifs



Des actions pour un meilleur exercice de la parentalité



Faire de la formation un levier d'adaptation et d'évolution, source d'égalité et de diversité



### Une collecte de déchets multiflux en insertion

La mise en place d'une collecte de Déchets Industriels Banals (DIB) multiflux par des personnes en insertion dans le centre-ville de Marseille.



300 commerçants et restaurateurs collectés dans le centre-ville de Marseille



5 salariés et une assistante logistique dédiés à ce service de collecte chez Rebond Insertion



### Un contrat d'assainissement Syndicat Rhône Ventoux ambitieux

Un contrat de territoire qui intègre des clauses d'insertion et développe des actions inclusives :



5 alternants formés et intégrés sur différents postes



Collecte des boues de STEP avec des salariés en insertion de Rebond Insertion



### La labellisation Empl'itude

Un label qui valorise les actions et les bonnes pratiques des organisations en matière d'emploi, de ressources humaines et d'engagement sociétal. Nos engagements phares pour les 3 années à venir :



Étendre nos canaux pour des recrutements plus inclusifs



Intensifier les actions favorisant l'emploi de personnels féminins dans les métiers où elles sont sous-représentées



Élargir les formations « recruter sans discriminer » à l'ensemble de la filière managériale



Renforcer nos partenariats afin d'optimiser l'accompagnement de nos collaborateurs en situation de handicap



Intégrer le jury du label Empl'itude afin de contribuer à sa dynamisation sur le territoire

## Un projet phare pour 2023 : Ouverture de la maison pour rebondir à Marseille



Depuis leur création en 2012 à Bordeaux, les Maisons pour Rebondir remplissent une double mission : permettre à des personnes éloignées de l'emploi de se relancer sur le marché du travail et accompagner les filiales et les collaborateurs de SUEZ pour développer des projets d'économie circulaire porteurs d'emploi avec l'économie sociale et solidaire.



Rencontres avec des élus et l'écosystème local de l'Économie Sociale et Solidaire, de l'insertion et de l'emploi de Marseille et de la Métropole Aix-Marseille-Provence pour présenter le projet « Maison pour Rebondir »



Ouverture premier trimestre 2023



Élaboration d'une feuille de route afin de Renforcer l'impact social de SUEZ et proposer des solutions circulaires et inclusives



# Passerelles vers nos métiers

SUEZ en région Sud-PACA travaille aux côtés des acteurs de l'emploi et de l'insertion pour coacher vers l'emploi des publics en difficulté d'insertion et faciliter leur recrutement dans les métiers SUEZ.

## Trois actions pour recruter différemment



Faire connaître nos métiers au plus grand nombre pour attirer des candidats et susciter des vocations.



Sensibiliser les professionnels de l'emploi à nos métiers en tension pour assurer un relai efficace auprès des jeunes et des demandeurs d'emploi.



Adresser directement nos offres à nos publics cibles (demandeurs d'emplois, jeunes diplômés...) pour dénicher des talents.

## Focus sur nos engagements en faveur des quartiers prioritaires de la région Sud-PACA

SUEZ et SERAMM, signataire de la convention PAQTE, luttent contre les discriminations envers les habitants des quartiers prioritaires par des sensibilisations, des formations, des recrutements et des achats plus inclusifs.



## Chiffres clés

**80** élèves de collèges de quartiers prioritaires accueillis par les équipes SUEZ et SERAMM pour leur stage de 3<sup>e</sup> (dispositif La France s'engage en partenariat avec l'association Tous en Stage)

**180** demandeurs d'emploi rencontrés dans le cadre d'événements ou d'actions d'insertion (animations, ateliers, coaching)

**5** actions en faveur du recrutement inclusif d'alternants et d'apprentis dans nos métiers

**15** projets soutenus en faveur de l'insertion et la formation de personnes fragilisées





# Accompagner l'insertion professionnelle de publics éloignés de l'emploi

## Rebond Insertion, une filiale de SUEZ parmi les grands acteurs de l'insertion du secteur de l'environnement en France

Rebond Insertion est une entreprise d'insertion, filiale à 100 % de SUEZ Recyclage et Valorisation France, créé en 2002 sur un constat : le métier du tri manuel en cabine des déchets sur les centres de tri de collecte sélective peut être un formidable outil d'insertion pour les personnes éloignées de l'emploi.

Initiative pionnière et marqueur fort de l'engagement de SUEZ en faveur de l'inclusion, Rebond Insertion s'appuie sur une entreprise d'insertion (EI) et une entreprise d'intérim d'insertion (ETTI) agréées par l'État pour proposer 6 services inclusifs.

### Les 6 services proposés par Rebond Insertion :

Tri des déchets issus de collectes sélectives et de déchets industriels

Collecte de déchets du dernier kilomètre à destination des professionnels (collecte multi-flux)

Mise à disposition de personnel en intérim d'insertion

Gestion déléguée des déchets sur des sites (déchèteries, entreprises, chantiers BTP)

Prestations de propreté urbaine pour les collectivités et prestations de nettoyage pour les professionnels

Prestation de conseil en accompagnement / orientation de carrière

## Nos opératrices témoignent

« J'étais à la recherche d'un emploi et inscrite à Pôle Emploi depuis 2 ans. J'avais besoin d'un travail, et ma conseillère m'a donc proposé un poste au centre de tri avec SUEZ Rebond Insertion. J'ai accepté même si je ne connaissais pas le métier et, après avoir été reçue par l'encadrante technique Mme Najat El Kasmi et passé un test, j'ai commencé à travailler. C'était un peu difficile au début, mais avec le temps je suis montée en compétences. Je suis ravie de travailler chez SUEZ Rebond Insertion. »

**Jasmine Ango,**  
OPÉRATRICE DE TRI,  
SUEZ REBOND INSERTION VEDÈNE

« Avant de travailler chez SUEZ Rebond Insertion, je manquais de confiance en moi. Malgré cela, mon encadrante professionnelle m'a soutenue, écoutée et conseillée, et surtout elle a cru en moi pour me proposer un emploi en 2020. Depuis, j'ai évolué et acquis de nouvelles compétences qui me permettent d'aider mes collègues de travail. Grâce à leur soutien, j'ai également repris confiance en moi. Je remercie la société SUEZ Rebond Insertion de m'avoir aidé et permis d'évoluer. »

**Sandra Pelisson,**  
OPÉRATRICE DE TRI,  
SUEZ REBOND INSERTION VEDÈNE



## Chiffres clés de Rebond Insertion en Sud-PACA

**480** SALARIÉS  
EN INSERTION EN 2022

**3** ACTIVITÉS : TRI DES DÉCHETS /  
COLLECTE DE DÉCHETS MULTIFLUX /  
MISE À DISPOSITION DE PERSONNEL

**243 000**  
HEURES D'INSERTION

**6** IMPLANTATIONS :  
MARSEILLE, LES PENNES-MIRABEAU,  
ISTRES, NICE, VEDÈNE, AVIGNON

**76%**  
DE TAUX DE SORTIES POSITIVES



# Accompagnement de projets à impact

SUEZ en région Sud-PACA soutient des projets d'économie circulaire et solidaire, à travers des programmes d'accompagnement à l'entrepreneuriat, des aides financières ou du mécénat de compétences.



## Zoom sur le projet Solidarité Eau

Acteur majeur de l'environnement, SUEZ a pour ambition d'agir en faveur de la transition écologique en tenant compte des plus fragiles.

Pour cela, SUEZ a souhaité expérimenter la mise en place d'un projet Solidarité Eau de proximité pour des ménages en situation de précarité.

D'intérêt général et avec pour vocation la lutte contre la précarité hydrique et l'amélioration du confort hydrique, le service garantit la mise en place de mesures adaptées pour :

- Limiter le poids de la facture d'eau dans le revenu des ménages bénéficiaires du service en agissant sur la consommation et en facilitant le recours aux aides lorsque cela est possible.
- Limiter l'utilisation de l'eau à l'essentiel en renforçant les éco-gestes, réduisant les déperditions liées au fonctionnement de certains équipements (surutilisation) et prévenant les fuites d'eau dans les logements visités.

Conçu pour et par le territoire, le service combine à la fois un accompagnement pédagogique sur les bons gestes à adopter et une assistance technique à domicile pour diagnostiquer et réparer les installations d'eau, en complémentarité avec les dispositifs d'aides financière existants sur le territoire.

En Sud-PACA, le projet Solidarité Eau est en cours de déploiement sur la Seyne-sur-Mer, en partenariat avec FACE (Fondation Agir Contre l'Exclusion) et ENVIE Var.



Ce projet a pour objectif d'aider 1 000 usagers précaires à réduire les consommations d'eau potable pour faire des économies sur la facture et ainsi participer à la préservation de la ressource.

### Les objectifs de Solidarité Eau en Sud-PACA

- 1 000 FOYERS DU TERRITOIRE VISITÉS
- 3 INTERVENTIONS PAR JOUR
- 2 MÉDIATEURS SOCIAUX
- 2 SALARIÉS EN INSERTION

## Zoom sur la labellisation Empl'itude en partenariat avec le Plan Local pour l'Insertion et l'Emploi (PLIE)



Le label Empl'itude est le premier label territorial valorisant les actions et les bonnes pratiques des organisations en matière d'emploi, de ressources humaines et d'engagement sociétal.

Il s'adresse à tout type d'organisation, quelque soit la taille ou le secteur qui, à travers leur activité facilitent le retour à l'emploi et l'insertion professionnelle des publics éloignés du marché du travail.

Il est mis en œuvre par Emergence(S), l'association d'animation du PLIE Marseille Provence Centre, qui assure également l'accompagnement des entreprises durant leur processus de labellisation.



### SUEZ obtient le label Empl'itude



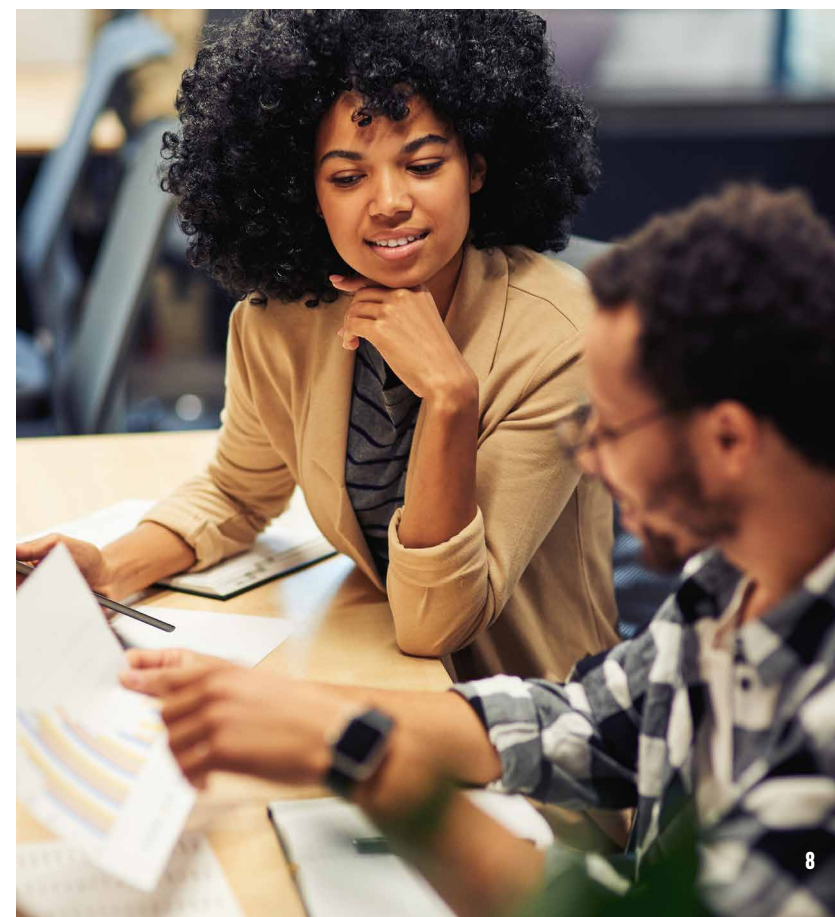
SUEZ EAU Sud PACA est la première activité de SUEZ à avoir été labellisée depuis 2015. En 2021, elle a obtenu le renouvellement de son label pour la troisième année consécutive.



SUEZ Recyclage et Valorisation Méditerranée a obtenu en 2018 le label Empl'itude, renouvelé en 2021 pour 3 ans.



SERAMM, sur son périmètre (Marseille et les communes d'Allauch, Carnoux-en-Provence, Le Rove, Septèmes-les-Vallons, et la ZI de Gémenos) et le territoire de l'ouest métropolitain (Fos-sur-Mer, Istres, Miramas, Port Saint Louis du Rhône) ont été labellisés en octobre 2022.



## Le programme d'entrepreneuriat Make the choice

Make the Choice est un programme d'accompagnement de l'Union pour les Entreprises des Bouches-du-Rhône (UPE 13) pour favoriser l'entrepreneuriat chez les jeunes de 18 à 35 ans ayant un projet de création d'entreprise. SUEZ est partenaire du dispositif depuis sa création en 2018.







## Le programme d'engagement solidaire des collaborateurs

Chaque collaborateur SUEZ peut s'engager sur des missions solidaires en mécénat de compétences.

### RÉGION SUD-PACA

- Forum de l'alternance virtuel
- Sessions de sensibilisation sur les métiers de l'environnement, le grand cycle de l'eau et des déchets et l'impact du changement climatique auprès d'écoles en partenariat avec des associations locales (France Nature Environnement, Project Rescue Ocean, Méditerranée 2000, Un déchet par jour, Fédération de Pêche du Vaucluse...)
- Dispositif Face à l'école avec Face Var : présentation de la société et des métiers SUEZ auprès de 100 collégiens du Var
- Dispositif Jeunes d'avenir, participation à un webinar
- Interventions de collaborateurs pour présenter l'expertise et les métiers de SUEZ auprès de partenaires (Les entreprises pour la cité, Face Job Academy, La Cité des Métiers de Marseille)
- Fête de la Science
- Sensibilisation des collaborateurs à la discrimination avec Face Sud Provence
- Participation aux épreuves de sélection pour le Diplôme National du Brevet (DNB) au Collège Paul Gauthier de Cavaillon (84). Une réussite avec 96.18 % d'obtention et 77 % de mention

SUEZ est depuis huit ans partenaire du Challenge Ange Marchetti, porté par la Maison de l'emploi Ouest Provence. Ce challenge vise à récompenser les entreprises engagées dans des actions sociales pour l'égalité homme femme. D'autre part, SUEZ participe également au dispositif Qualijob avec le pôle de formation de l'Union des Industries et Métiers de la Métallurgie (UIMM) à Istres. Ce dispositif tend à faciliter l'insertion sociale des femmes dans des métiers de l'industrie.



SUEZ récompensé pour la 5<sup>e</sup> fois par le Challenge Ange Marchetti

« Après huit ans de collaboration avec le Challenge Ange Marchetti, nous avons été récompensés à cinq reprises, et nous avons toujours reçu les remerciements publics de notre partenaire pour notre implication. Cela est le reflet de notre exemplarité sur notre employabilité des femmes. En 2022, grâce au dispositif Qualijob, nous avons accueilli quatre collaboratrices dans des métiers opérationnels de l'industrie de l'eau. Pour moi, il y a une réelle volonté de partager nos savoir-faire SUEZ pour plus de diversité dans les recrutements de femmes et de les accompagner vers nos métiers. »

### Éric ALBRAND

CHARGÉ DE MISSIONS RH, SUEZ EAU SUD-PACA

### MÉTROPOLE AIX-MARSEILLE PROVENCE (SERAMM)

- 12 actions de parrainage et de simulations d'entretien d'embauche mises en œuvre par SERAMM en 2022
- Participation à Euromed tier (public en parcours d'insertion)
- Projet Innov Avenir reconduit pour sensibiliser les jeunes des QPV aux impacts du numérique sur nos métiers et les codes de la communication en entreprise
- Accompagnement des Job Academy via l'emploi Seniors et les Elles vers l'Emploi (publics en insertion) avec Face Sud Provence
- Participation au coaching Emploi des Baumettes
- Animation d'un atelier sur les clauses d'insertion sociale avec le PLIE Emergences



### Chantal Delfino

RESPONSABLE DE SERVICE RÉSEAUX NON VISITABLES, SERAMM

Dans le cadre des actions d'innovation sociale de SERAMM, les collaborateurs ont la possibilité de parrainer des jeunes éloignés de l'emploi, en partenariat avec la mission locale de Marseille.

« À travers ce dispositif, j'ai accompagné un jeune dans ses démarches de recherche d'emploi en lui donnant des conseils sur sa lettre de motivation et son curriculum vitae. Je l'ai également aidé à préparer ses entretiens devant les employeurs. Ces actions permettent de mettre au service des jeunes, notre expérience professionnelle et de contribuer à leur employabilité. C'est une expérience qui permet de s'enrichir mutuellement et de sortir de son quotidien. »



### Valérie Coutouis

GÉNÉRALISTE RH

Dans le cadre du Plan Local pour l'Insertion et l'Emploi (PLIE) des Alpes-Maritimes, SUEZ accompagne la population senior éloignée de l'emploi.

« Dans le cadre de ce dispositif, SUEZ met à disposition un auditorium dans ses locaux de Mougins pour organiser des simulations d'entretiens pour les seniors. C'est l'occasion de leur donner des conseils et de les rapprocher de l'univers professionnel. Au-delà de mon métier et de mon engagement au quotidien dans les ressources humaines, cela me permet d'aider des personnes isolées, c'est un élan de solidarité rythmé par l'échange. »



### Matthieu Roger

RESPONSABLE D'EXPLOITATION, AGENCE CAZU

Grâce au programme d'engagement solidaire des collaborateurs, Matthieu Roger a participé à une journée découverte auprès d'étudiants en BTS Métiers de l'Eau et en licence Gestion et Optimisation des Systèmes de Traitement de l'Eau à Dignes-les-Bains.

« Durant cette journée organisée avec les Ressources Humaines, les étudiants pouvaient venir présenter leurs CV et réaliser des mini entretiens de motivation. Au total, j'ai pu réaliser une douzaine d'entretiens. Quatre étudiants ont fait l'objet d'un nouveau rendez-vous, et au final l'un des candidats a été recruté en alternance en tant que technicien de traitement de l'eau pendant un an. Ce type d'action permet de faire bouger les lignes, d'aller directement à la rencontre des jeunes plutôt que d'attendre leurs candidatures. »

### MARSEILLE

Accompagnement et mentorat dans le cadre du projet Les Pionnières porté par Face Sud Provence (15 femmes issues de QPV en parcours d'insertion)

### ISTRES

- Participation au dispositif Qualijob avec le pôle de formation de l'Union des Industries et Métiers de la Métallurgie (UIMM)
- Challenge Ange Marchetti

### CAVAILLON

- Ateliers de mentorat avec Face Vaucluse

### MANDELIEU

- Forum de l'emploi

### MOUGINS

- PLIE Cannes / PLIE Grasse : accompagnement, simulations d'entretien et coaching auprès des seniors
- Manifestation « Senior(es) réussite » : réalisation d'entretiens de simulation et visite de l'usine de production d'eau potable de Nartassier pour des demandeurs d'emploi

